



Energiebuchhaltung persönliches Stromtagebuch

Verschaffen Sie sich einen Überblick über Ihren alltäglichen Energieverbrauch und erstellen Sie Ihre eigene Energiebilanz! Durch Achtsamkeit lässt sich der Verbrauch und damit die Stromrechnung massiv reduzieren. Bis zu 200 Euro kann der durchschnittliche Haushalt pro Jahr sparen, wenn man Energie im Alltag bewusst verwendet.

Durch regelmäßige Aufzeichnungen erkennen Sie sofort, wo und wie Sie einsparen können. Defekte Geräte und Stromfresser können von Ihnen selbst entlarvt werden. Wir empfehlen Ihnen: Rechnen Sie den Verbrauch aller Monate zusammen und ermitteln Sie dadurch Ihren Jahresstromverbrauch.

Datum der monatlichen Ablesung	Zählerstand Zähler X Nr.: <i>Beispiel</i> [kWh]	monatlicher Verbrauch Zähler 1 [kWh/Monat]	Datum der monatlichen Ablesung	Zählerstand Zähler 1 Nr.: [kWh]	monatlicher Verbrauch Zähler 1 [kWh/Monat]	Zählerstand Zähler 2 Nr.: [kWh]	monatlicher Verbrauch Zähler 2 [kWh/Monat]
Datum Monat 1: 5.1.11	12.548	monatl. Verbrauch = Ablesung aktuell - Ablesung Vormonat	Datum Monat 1:		monatl. Verbrauch = Ablesung aktuell - Ablesung Vormonat		monatl. Verbrauch = Ablesung aktuell - Ablesung Vormonat
Datum Monat 2: 1.2.11	13.054	506	Datum Monat 2:				
Datum Monat 3: 1.3.11	13.534	480	Datum Monat 3:				
Datum Monat 4: 1.4.11	14.029	495	Datum Monat 4:				
Datum Monat 5: 3.5.11	14.440	411	Datum Monat 5:				
Datum Monat 6: 1.6.11	14.792	352	Datum Monat 6:				
Datum Monat 7: 1.7.11	15.084	292	Datum Monat 7:				
Datum Monat 8: 1.8.11	15.368	284	Datum Monat 8:				
Datum Monat 9: 1.9.11	15.673	305	Datum Monat 9:				
Datum Monat 10: 1.10.11	15.985	312	Datum Monat 10:				
Datum Monat 11: 1.11.11	16.383	398	Datum Monat 11:				
Datum Monat 12: 1.12.11	16.897	514	Datum Monat 12:				
Datum Monat 13: 1.1.12	17.421	524	Datum Monat 13:				
Summe [kWh/Jahr]	Summe = Summe aller monatlichen Verbräuche	4.873	Summe [kWh/Jahr]	Summe = Summe aller monatlichen Verbräuche		Summe = Summe aller monatlichen Verbräuche	

Bestimmen Sie im Haushalt eine(n) Energiebeauftragte(n), welche(r) die Ablesung regelmäßig durchführt. Das können auch Kinder machen!

TIPP



Für den Inhalt verantwortlich:
Energie Tirol
Südtiroler Platz 4, 6020 Innsbruck
Tel.: (0512) 589913, Fax DW 30
E-Mail: office@energie-tirol.at
www.energie-tirol.at

Schritt 1:

Stromrechnungs-Check

Die Stromabrechnung flattert ins Haus. Nur mal schnell die zahlreichen abgedruckten Ziffern überfliegen, bei der zu bezahlenden Summe bleibt der Blick dann hängen. Es folgt ein Seufzer der Erleichterung oder ein Runzeln der Stirne. In beiden Fällen lohnt es sich, die Rechnung genauer zu studieren. Denn sie zeigt Ihnen im Detail auf, ob Sie in den vergangenen Monaten sparsam mit Energie umgegangen sind oder ob der Verbrauch im Vergleich zur Vorperiode gestiegen und somit höchste Zeit für Einsparmaßnahmen angebrochen ist.

Die erste Ausgabe von „Energie verwenden statt verschwenden“ lüftet das Geheimnis der Tabellen, Fachausdrücke und Ziffern, die Ihre Strom-Jahresabrechnung zieren und was Sie daraus ablesen können. Weiters finden Sie in dieser Ausgabe eine praktische Anleitung zur Erstellung Ihrer eigenen Energiebilanz – Ihr persönliches Stromtagebuch.

Auf der Internetseite der E-Control finden Sie unter Tarifkalkulator die günstigsten Stromanbieter (www.e-control.at) und Hilfestellungen zum Betreiberwechsel.

TIPP

Jahresstromverbrauch eines Haushaltes

Der durchschnittliche Jahresstromverbrauch eines Haushaltes in Österreich beträgt 4.417 kWh. Die unten angegebenen Werte sind Durchschnittswerte für Ein- und Mehrpersonenhaushalte mit niedrigem und durchschnittlichem Verbrauch. Das Sparpotential zwischen durchschnittlichem und niedrigem Verbrauch beträgt ca. € 200,- pro Jahr.

Stromrechnung und Stromverbrauch

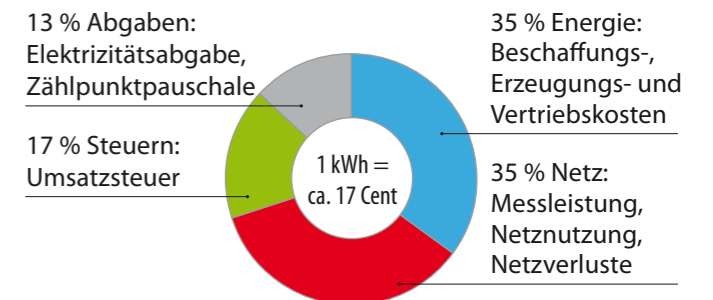
Der Strompreis, den Sie als Kunde zahlen, setzt sich aus drei Teilen zusammen:

Energiepreis: ist der Teil, den der Stromlieferant für sein Produkt, die elektrische Energie, erhält. Der Preis wird von jedem Anbieter selbst festgesetzt.

Netztarif: wird von der E-Control (zuständige Aufsichtsbehörde) festgesetzt, erhalten die Netzbetreiber.

Steuern und Abgaben: werden vom Bund, den Ländern oder den Städten und Gemeinden eingehoben. Elektrische Energie unterliegt natürlich auch der Umsatzsteuer.

Ihre Jahresstromrechnung zeigt Ihnen den Jahresstromverbrauch in Kilowattstunden (kWh pro Jahr). Eine Kilowattstunde kostet durchschnittlich 17 Cent.



Anzahl der Personen im Haushalt														
Stromverbrauch mit überwiegend elektr. Warmwasserbereitung [kWh/Jahr]	EFH	unter 1.600	2.300 bis 2.900	über 4.000	unter 2.900	3.000 bis 4.000	über 5.500	unter 4.100	5.400 bis 6.200	über 7.300	über 5.500	6.900 bis 7.600	über 9.000	1.300
	MFH	unter 1.000	1.700 bis 2.300	über 3.400	über 2.200	3.500 bis 4.000	über 4.800	über 3.400	4.700 bis 5.500	über 6.600	unter 4.600	6.000 bis 6.800	über 8.300	1.300
Stromverbrauch ohne elektr. Warmwasserbereitung [kWh/Jahr]	EFH	unter 900	1.300 bis 1.800	über 2.500	unter 1.500	2.200 bis 2.900	über 3.700	unter 2.200	3.000 bis 3.800	über 4.700	unter 2.600	3.700 bis 4.400	über 5.500	500
	MFH	unter 600	1.000 bis 1.500	über 2.200	unter 1.100	1.800 bis 2.600	über 3.300	unter 1.800	2.600 bis 3.400	über 4.300	unter 2.100	3.200 bis 4.000	über 5.100	500
Bewertung														

Quelle: VKW AG, 2011

Was steht auf Ihrer Stromrechnung?

Seit der Liberalisierung des Strommarktes (Sie als Kunde können sich seitdem Ihren Stromlieferanten frei auswählen) weist eine Stromrechnung mehr Teile gegenüber der Zeit davor auf. Diese feinere Aufgliederung ist durch die Trennung von Stromerzeugung und Stromnetzbetreiber notwendig geworden. Dadurch werden die Netzkosten getrennt ausgewiesen.

Unsere Musterrechnung ist in drei Blättern gegliedert: ein Übersichtsblatt und zwei Detailblätter. Die verwendeten Preise und Tarife wurden beispielhaft ausgewählt. Die Verbrauchswerte entsprechen denen eines durchschnittlichen Zwei-Personen-Haushaltes.

Da jedes Energieunternehmen seine Rechnung anders gestaltet, kann es sein, dass einzelne Informationen auf Ihrer Rechnung an anderer Stelle zu finden sind, oder eine andere Darstellungsform gewählt wird. Vielleicht werden bei Ihrer Rechnung auch andere Begriffe verwendet.

Wussten Sie, dass 1 kWh (= 17 Cent) nötig ist, um ...

- ... eine 100 Watt-Glühbirne 10 Stunden lang zum Leuchten zu bringen
- ... ein Mittagessen für 4 Personen zuzubereiten
- ... 30 Minuten auf einem Plasma-Bildschirm fernsehen zu können
- ... 5 Kilo Wäsche bei 60 Grad Celsius in der Maschine zu waschen.

Illustration: iStockphoto.com

Herr und Frau
Max und Eva Mustermann
Tirolerstraße 7
6072 Musterstadt

Leistungsempfänger:	Kundennummer: 912950
Vertragskontonummer:	12775
Kundenname:	Max Mustermann
Kundenadresse:	Tirolerstraße 7
UID Nummer:	

Ihr Ansprechpartner:	Telefon: 0800 - xxx xxx
Fax:	0800 - xxx
E-Mail:	office@muster.at
Kundenbüro:	

Unsere Bankverbindung:
Kto.-Nr./BLZ:
Konto laufend auf:
IBAN:
BIC:

Rechnung

Rechnungsnummer: 18.03.2010
Rechnungsdatum: 18.03.2010
Abrechnungszeitraum: 05.03.2009 - 09.03.2010

	Verbrauch	Nettobetrag EUR	USt EUR	Bruttobetrag EUR
Verbrauchsstelle: Tirolerstraße 7 Top 4				
Verbrauchsstellennr. 9238237	2.771 kWh	392,22	78,44	470,66
Verbrauchsdifférenz gegenüber Vorperiode 162 kWh				
Gesamtbetrag - Detailaufstellung siehe Folgesseite(n)		392,22	78,44	470,66
Teilbetragszahlungen mit 20 % USt		-369,96	-74,04	-444,00
Differenzbetrag		22,26	4,40	26,66
Zuzüglich 1. Teilbetrag 04.2010		32,50	6,50	39,00
Unsere Forderung		54,76	10,90	65,66

Unsere Forderung wird zum 06.04.2010 von Ihrem Konto abgebucht.

Ihre neuen Teilbeträge:						
Fälligkeit	06.04.2010	05.05.2010	07.06.2010	05.07.2010	05.08.2010	06.09.2010
Bruttobetrag EUR	39,00	39,00	39,00	39,00	39,00	39,00
Hiervon USt	6,50	6,50	6,50	6,50	6,50	6,50

Fälligkeit	05.10.2010	05.11.2010	06.12.2010	05.01.2011	07.02.2011	07.03.2011
Bruttobetrag EUR	39,00	39,00	39,00	39,00	39,00	39,00
Hiervon USt	6,50	6,50	6,50	6,50	6,50	6,50

Die neu ermittelten Teilbeträge (inkl. USt) werden zum jeweiligen Fälligkeitstermin von Ihrem Konto abgebucht.

Seite 1

Kundendaten:
wichtig für Rückfragen

Rückfragen:
Kontaktaten zu Ihrem Stromanbieter

Abrechnungszeitraum:
Für diesen Zeitraum wurde Ihre Rechnung erstellt.

Verbrauchsdifférenz:
Zeigt die Stromdifférenz im Vergleich zur Vorperiode an.

Gesamtkosten der Abrechnungsperiode:
Setzen sich aus Kosten für Energie, Netzdienstleistung sowie Steuern und Abgaben zusammen.

Ihre Zahlungen:
Bei der Jahresabrechnung werden die von Ihnen bezahlten Teilbeträge berücksichtigt. Die Summe wird vom Gesamtbetrag abgezogen. Daraus ergibt sich ein Guthaben oder ein Rückstand.

Neuer Teilzahlungsbetrag
auf Basis der Jahresstromrechnung.

Rechnung

Rechnungsnummer: 18.03.2010
Rechnungsdatum: 18.03.2010

Detailaufstellung über Leistungen im Abrechnungszeitraum vom 05.03.2009 bis 09.03.2010

Verbrauchsstelle: 9238237, Tirolerstraße 7, 6072 Musterstadt
Zählpunktbezeichnung: AT005000 00000 000000000000xxxx
Netznutzungsrecht: 6,0 kW

Verbrauchs- / Leistungswerte Energie

Zähler- nummer	Bezeichnung	Verbrauchszeitraum von bis	Anzahl Tage	Zählerstand alt neu	C	Menge	Ein- heit
081537	Wirkarbeit	05.03.2009 31.07.2009	149	555.563,0A 556.878,8R	1	1.116	kWh
081537	Wirkarbeit	01.08.2009 31.12.2009	153	556.878,8R 557.824,7R	1	1.146	kWh
081537	Wirkarbeit	01.01.2010 09.03.2010	68	557.824,7R 558.334,0A	1	509	kWh
Gesamt-Arbeit		05.03.2009 09.03.2010	370			2.771	kWh

R - Zählerstand wurde rechnerisch ermittelt
A - Zählerstand wurde vom Netzbetreiber abgelesen

Betragsermittlung Energie

Bezeichnung	Verbrauchszeitraum von bis	Menge	Einheit	Preis je Einheit	Nettobetrag EUR	USt %
FAIRPLUS Privat						
Arbeitspreis FAIRPLUS Privat	05.03.2009 31.07.2009	1.116 kWh		5,89000 ct	62,37	20
Arbeitspreis FAIRPLUS Privat	01.08.2009 31.12.2009	1.146 kWh		5,89000 ct	67,49	20
Arbeitspreis FAIRPLUS Privat	01.01.2010 09.03.2010	509 kWh		6,07700 ct	30,93	20
Grundpreis FAIRPLUS Privat	05.03.2009 09.03.2010	370 T 365 T		12,00000 €	12,16	20
Nettobetrag					172,95	
Umsatzsteuer				20% von 172,95	34,59	
Bruttobetrag					207,54	

Verbrauchs- / Leistungswerte Netz

Zähler- nummer	Bezeichnung	Verbrauchszeitraum von bis	Anzahl Tage	Zählerstand alt neu	C	Menge	Ein- heit
081537	Wirkarbeit	05.03.2009 31.12.2009	302	555.563,0A 557.824,7R	1	2.262	kWh
081537	Wirkarbeit	01.01.2010 09.03.2010	68	557.824,7R 558.334,0A	1	509	kWh
Gesamt-Arbeit		05.03.2009 09.03.2010	370			2.771	kWh

R - Zählerstand wurde rechnerisch ermittelt
A - Zählerstand wurde vom Netzbetreiber abgelesen

Betragsermittlung Netz

Bezeichnung	Verbrauchszeitraum von bis	Menge	Einheit	Preis je Einheit	Nettobetrag EUR	USt %
Systemnutzung Netznutzung 7.2 Netzverlust 7						
Arbeitspreis Netznutzung NE 7.2	05.03.2009 31.12.2009	2.262 kWh		4,21000 ct	95,23	20
Arbeitspreis Netzverluste NE 7.2	05.03.2009 31.12.2009	2.262 kWh		0,42000 ct	9,50	20
Arbeitspreis Netznutzung NE 7.2	01.01.2010 09.03.2010	509 kWh		4,05000 ct	20,61	20
Arbeitspreis Netzverluste NE 7.2	01.01.2010 09.03.2010	509 kWh		0,37000 ct	1,88	20
Grundpreis Netz	05.03.2009 09.03.2010	370 T 365 T		6,00000 €	6,08	20
Messpreis Drehstrom-Vierleiterzähler	05.03.2009 09.03.2010	370 T 365 T		28,00000 €	29,19	20
Elektrizitätsabgabe	05.03.2009 09.03.2010	2.771 kWh		1,50000 ct	41,57	20
Zählpunktpauschale NE 7 gem. § 22a Ökostromgesetz	05.03.2009 09.03.2010	370 T 365 T		15,00 €	15,21	20
Nettobetrag					219,27	
Umsatzsteuer				20% von 219,27	43,85	
Bruttobetrag					263,12	

Seite 2

Zählpunkt:
Der Zählpunkt ist die Entnahmestelle, an der die Energie messtechnisch erfasst wird.

Ablesedaten:
Hier finden Sie Ihre Zählernummer, die Zählerstände (am Beginn und Ende des Abrechnungszeitraumes) und Ihren Stromverbrauch im Abrechnungszeitraum.

Energieentgelte:
Hier wird genau aufgelistet, welchen Preis Sie in welchem Zeitraum bezahlen. Die Preise werden von Ihrem Energielieferanten festgesetzt. Der Preis setzt sich aus einem Grundpreis (Fixpreis, unabhängig vom Verbrauch in € pro Monat) und einem Energie-Verbrauchspreis (verbrauchsabhängig, Cent/kWh) zusammen.

Netzentgelte:
Summe aus Netznutzungsentgelt, Netzverlustentgelt und Messleistung. Die Preise für Netzdienstleistungen werden von der Energie-Control Kommission festgesetzt. Ändern sich die Preise im Abrechnungszeitraum, wird genau angegeben, in welchem Zeitraum ein Preis gegolten hat.

Messpreis:
Kosten des Netzbetreibers, Kosten für die Errichtung und den Betrieb von Zählleinrichtungen, der Eichung und der Datenauslesung.

Elektrizitätsabgabe:
Eine bundesweit einheitliche Abgabe von derzeit 1,5 Cent pro kWh.

Zählpunktpauschale:
Fixer Betrag in €/Jahr (für den überwiegenden Großteil Kunden 15 €/Jahr) der für die Finanzierung von Ökostromanlagen dient.

Stromkennzeichnung gemäß § 78 Eiwog 2010:
Ausweis der Anteile an verschiedenen Primärenergieträgern, auf deren Basis die gelieferte elektrische Energie im Zeitraum vom 01.01.2010 bis 31.12.2010 erzeugt wurde.

Energieträger	Versorgermix
Wasserkraft	84,55%
Windenergie	3,66%
Feste und flüssige Biomasse	3,64%
Sonstige Ökoenergie	1,11%
Erdgas	7,04%
Strom unbekannter Herkunft ENTSO-E (Strommix im internationalen Übertragungsnetzverbund ENTSO-E aus 16,94% Wasserkraft, 48,92% fossile Brennstoffe, 26,61% nukleare Energie, 7,21% sonstige erneuerbare Energieträger, 0,32% Sonstige)	0,00%
Summe	100,00%

Umweltauswirkungen der Stromproduktion

CO ₂ -Emissionen (g/kWh)	Radioaktiver Abfall (g/kWh)
31	0

Seite 3

Stromkennzeichnung:
Ihr Stromlieferant ist verpflichtet auf der Rechnung anzugeben, aus welchen Energiequellen die elektrische Energie stammt (z.B. Wasserkraft, Kohle, Windenergie, Atomenergie). Sie finden hier auch Informationen über Umweltauswirkungen (CO₂-Emissionen und radioaktiver Abfall).