

Bedienerführung für die Homepage-Seite

SCHRITT 1 – Aktualisierung/ Ergänzung der Stammdaten

Wir möchten Sie darauf hinweisen, dass die Daten für die Erstbefüllung aus dem Gewerberegister stammen und daher nur Ihren Namen oder Ihren Firmennamen beinhalten. Um von potentiellen Kunden gefunden zu werden ist es nötig, dass sie Ihre Daten ergänzen und insbesondere bei den Schlagworten, die Ihr Unternehmen charakterisieren, die entsprechenden Begriffe eingeben.

1.1 Einstieg in die Homepage :

- Einstieg im Internetbrowser unter : **http://www.wirtschaft.schwaz.at**



1.2 Zum Auffinden Ihrer Firma bestehen mehrere Möglichkeiten:

- über Auswahl der **Branche**
- Eingabe Ihres Namens / Firmennamens im Feld **Firmenbezeichnung**
- Die Suche nach einem **Schlagwort** ist erst nach einer Überarbeitung Ihrer Stammdaten möglich !
- Lassen Sie alle Felder leer, so werden Ihnen alle Betriebe (derzeit 715) angezeigt !
- Anklicken des Buttons - **suchen !**
- Mehrere Firmen, je nach Suchbegriff, werden als Ergebnis gelistet !

Suchen...

Alle Branchen

Firmenbezeichnung

Schlagwort

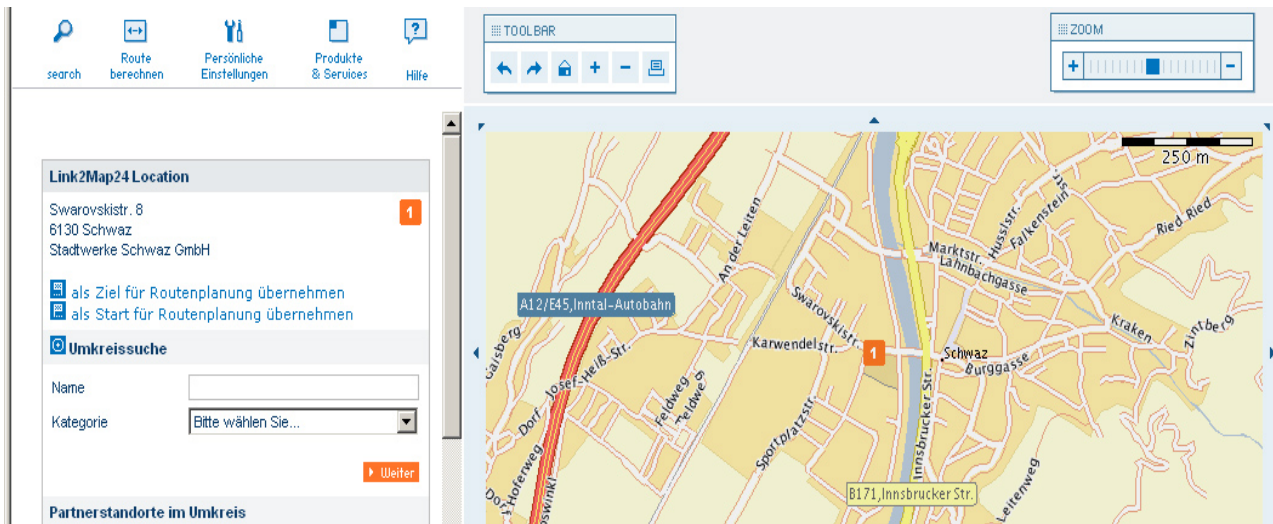
Obige Suche brachte 1 Ergebnisse...

Musterbetrieb

Die Firma Mustermann wurde nur zu Testzwecken eingetragen. Wir verkaufen nichts noch gibt es uns wirklich. Wenn es uns aber gäbe wären wir sicher

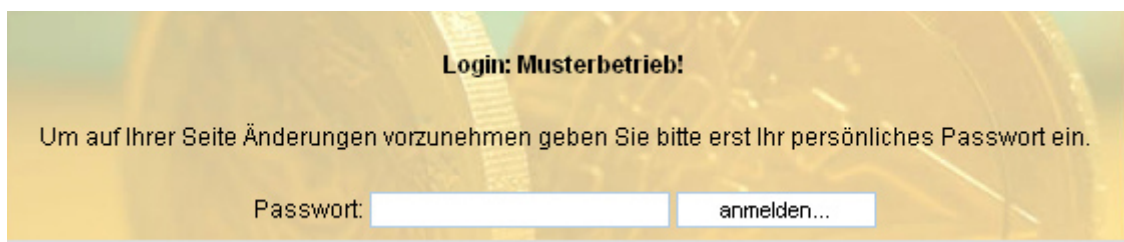
- 1.3** Haben Sie Ihren Betrieb gefunden, so klicken Sie auf **Details** oder auf Ihren **Firmennamen**, Ihre Seite wird geöffnet und Sie können die momentan eingetragenen Informationen prüfen !
- Klicken Sie auf **zurück**, so kommen Sie wieder in die Suchmaske !

MAP 24 - Die Kooperation mit **Map24.at** erlaubt eine direkte Verortung Ihrer Standortadresse in der digitalen Karte von Map24. Ein Klick genügt und der Standort Ihres Betrieb wird entsprechend angezeigt. Ihre eingegebene Standortadresse kann als Zieladresse in den Routenplaner von Map24.at übernommen werden. (Beispiel: Stadtwerke Schwaz)



1.4 Ergänzung/Korrektur der momentan eingetragenen Informationen (Stammdaten) :

- Um die Erstbefüllung der Daten zu ergänzen/ zu korrigieren klicken Sie auf **bearbeiten!**
- Ein Feld mit **Login** wird eingeblendet - hier müssen Sie Ihr **persönliches Passwort** eingeben ! Achten Sie auf Groß - und Kleinschreibung !
Klicken Sie auf den Button - **anmelden** - wird eine neue Maske geöffnet!!
(* Anm.: Ihr Passwort wurde Ihnen schriftlich vom Stadtmarketing mitgeteilt.)



- Auf der Oberseite erscheint ein Balken mit den Buttons - **STAMMDATEN BEARBEITEN, NEUES ANGEBOT, ANGEBOTE BEARBEITEN, VORSCHAU, LOGOUT**



- Um die momentan eingetragenen Daten über Ihren Betrieb zu ergänzen/zu korrigieren, klicken Sie auf den Button **STAMMDATEN BEARBEITEN**, die Eingabemaske wird eingeblendet !

1.5 Ergänzungen / Korrekturen der ersteingespielten Daten :

Firma	
Firmenbezeichnung	<input type="text" value="Musterbetrieb"/>
Firmenwortlaut	<input type="text"/>
Firmenbuchnummer	<input type="text"/>
WKO Nummer	<input type="text" value="wk2312723123"/>
Branche	<input type="text" value="Demo"/>
Logo (nur JPG!)	<input type="text"/> <input type="button" value="Durchsuchen..."/>

Standort			
Anrede	<input type="radio"/> Herr <input type="radio"/> Frau	Titel	<input type="text"/>
Vorname	<input type="text" value="Max"/>	Nachname	<input type="text" value="Mustermann"/>
Strasse	<input type="text" value="Demostraße 1"/>		
PLZ	<input type="text" value="6130"/>	Ort	<input type="text" value="Schwaz"/>
Telefon	<input type="text" value="05242 12345"/>	Fax	<input type="text" value="05242 12345"/>
E-Mail	<input type="text" value="max@mustermann.at"/>	Homepage	<input type="text" value="http://www.schwaz.at/"/>

Firma

Firmenbezeichnung :

Kurzbezeichnung Ihres Betriebes - z.B. Orgler

Wortlaut nach Firmenbuch :

Rechtlicher Firmenname laut Handelsregister - z.B. Eisen-Orgler KG

Firmenbuchnummer :

Laut Handelsregister

WKO - Nummer :

Mitgliedsnummer in der Wirtschaftskammer (Sofern Sie hier eine Angabe machen, wird automatisch ein Logolink zur Seite der WKO erstellt !)

Branche :

Branche laut Gewerberegister

Sie können Ihr Firmenlogo und oder weitere Fotos über Ihren Betrieb einspielen. Das Logo oder das Foto sollte nicht größer 500 Pixel (Auflösung 72 dpi)breit sein und muss im **JPG - Format** abgespeichert sein !

Standort

Bei Eingabe der Internetadresse bitte die vollständige Adresse angeben !

Die Email-Adresse sollte jene sein, unter der ein Homepage-Besucher den Betrieb erreicht, bzw. Anfragen stellen kann !

Nach Möglichkeit keine Privatadressen der Besitzer !

Filiale

Sollten Sie eine Filiale betreiben, so können sie diese in diesem Feld beschreiben !

Unternehmensbeschreibung

Hier können Sie die Branche, Ihre Produkte und Ihr Unternehmensziel beschreiben. Auf der Unterseite dieses Feldes sind verschiedene Buttons zur Formatierung Ihres Textes vorgesehen !

Schlagworte

Hier tragen Sie jene Begriffe ein unter denen Sie von einem Homepagebesucher gefunden werden wollen - z.B. Pizzeria, Heilsteine, Cafe, Bäckerei etc. !

Nach der Eingabe der Daten klicken Sie auf - **speichern** - um die eingegebenen Daten am Server abzulegen !

Über den Button - **LOGOUT** - verlassen Sie Eingabemaske !